

Produktinformation:

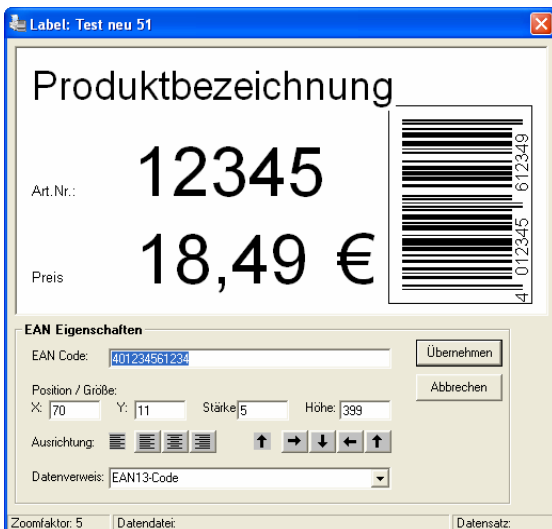
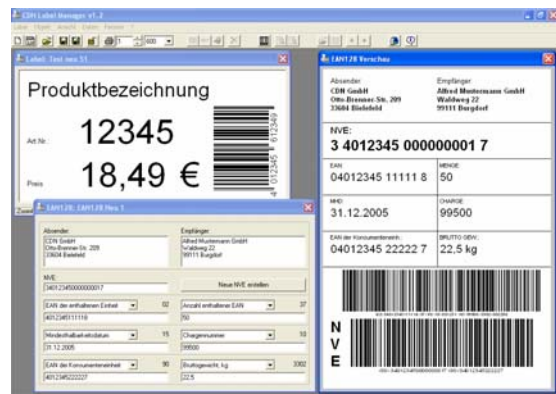
CDN Label Manager

Labels und Etiketten einfach erstellen und drucken!

Labels und Etiketten mit EAN13

Mit dem CDN Label Manager erstellen Sie schnell und einfach Ihre individuellen Labels und Etiketten.

In der Bildschirmansicht erstellen Sie das gewünschte Layout und können neben Text und Grafiken auch EAN13 Barcodes frei auf dem Label positionieren und ausrichten. Die EAN13-Prüfziffer wird dabei automatisch berechnet.



Festgelegte Layouts können Sie speichern und auch durch Excel-Datenimporte inhaltlich verändern. So können Sie aus einem Layout beliebig viele unterschiedliche Etiketten drucken.

Der CDN Label Manager unterstützt alle Label- und Etikettendrucker, die über einen Windows Standard-Druckertreiber angesprochen werden.

EAN128 Transportetiketten

Neben den 'normalen' Labels können Sie auch EAN128 Transportetiketten nach den Empfehlungen der GS1-Germany (vormals CCG) erstellen und drucken.

Dabei können Sie neben der NVE (Nummer der Versand-einheit) mehrere Textzeilen für die Warenbezeichnung und bis zu zehn weitere Datenfelder (z.B. EAN, MHD, Charge, etc.) für das Transportetikett angeben. Die Datenfelder können frei auf bis zu vier Barcodezeilen verteilt werden.

Die NVE kann vom CDN Label Manager automatisch (fortlaufend) vergeben, oder von Ihnen manuell vorgegeben werden.

The screenshot shows the 'EAN128: Oetker' window with the following data:

Absender: CDN GmbH Otto-Brenner-Str. 209 33604 Bielefeld		Empfänger:	
NVE: 340123450000000406		Neue NVE erstellen	
Warenbezeichnung: freie Warenbezeichnung			
EAN der enthaltenen Einheit	02	Anzahl enthaltener EAN	37
04012345 11111 8	Auto	200	Auto
Mindesthaltbarkeitsdatum	15	Chargennummer	10
01.10.2006	Auto	2005	Auto
EAN der Konsumenteneinheit	90	Bruttogewicht, kg	330x
04012345 22222 7	Auto	250 kg	Auto

Die EAN 128 Transportetiketten können in verschiedenen Größen auf jedem Standard Windowsdrucker und auf alle Label- und Etikettendrucker, die über einen Windows Standard-Druckertreiber angesprochen werden, ausgedruckt werden.

The screenshot shows the 'EAN128 Vorschau' window with the following data:

Absender: CDN GmbH Otto-Brenner-Str. 209 33604 Bielefeld		Empfänger: Alfred Mustermann GmbH Waldweg 22 99111 Burgdorf	
NVE: 3 4012345 000000001 7			
EAN:	04012345 11111 8	MENGE:	50
MHD:	31.12.2005	CHARGE:	99500
EAN der Konsumenteneinh.:	04012345 22222 7	BRUTTO GEW.:	22,5 kg

Barcode information:
 02 04012345 11111 8 071 90 1651081231 101 99500 03021 002350
 NVE
 001 340123450000000017 / 901 04012345222227

Rückverfolgung

Bei jedem Ausdruck eines Transportetiketts wird ein Eintrag in einer Druckhistorien-Tabelle vorgenommen. Über diese Tabelle können Sie nach verschiedenen Kategorien suchen. Somit können Sie jederzeit eine Rückverfolgbarkeit sicherstellen.

Datenimport und -export

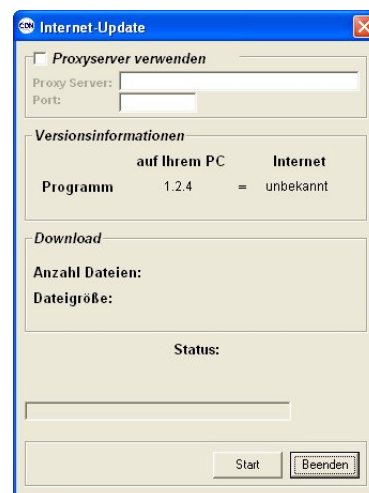
In der Pro Edition können Sie zusätzlich auf einfache Weise über eine standardisierte Datenschnittstelle Etikettendaten importieren, automatisiert Drucken und auch gedruckte Etikettendaten exportieren.

Internet Update

Durch die integrierte Internet Update Funktion profitieren Sie von Produktweiterentwicklungen und Anpassungen an spezielle Anforderungen des Groß- und Einzelhandels.

Sie haben eine spezielle Kundenanforderung für EAN128 Transportetiketten?

Kein Problem! Wir passen innerhalb kürzester Zeit den CDN Label Manager an, so dass auch diese Sonderanforderungen erfüllt werden.



Testen Sie uns, und fordern Sie unverbindlich die 30 Tage Testversion an. Wir integrieren Ihre Anforderungen auch vor dem Kauf! So gehen Sie kein Risiko ein.

CDN Label Manager Editionen:	Basic	Standard	Pro
Labels und Etiketten	X	X	X
- Labelobjekte: Text, Grafik und EAN13	X	X	X
- EAN13 mit Prüfzifferberechnung	X	X	X
- WYSIWIG - Layouterstellung	X	X	X
- Windows Druckerunterstützung	X	X	X
- Excel-Datenimport	X	X	X
- Labeldruck auf DIN A4 Blätter	-	X	X
EAN128 Transportetiketten	-	X	X
- EAN128 Erstellung inkl. Prüfziffern	-	X	X
- Vorschau für Transportetiketten	-	X	X
- fortlaufende NVE erstellen	-	X	X
- freie Textzeilen für die Warenbezeichnung	-	X	X
- bis zu zehn EAN128 Datenfelder	-	X	X
- bis zu vier Barcodezeilen	-	X	X
- Druckhistorie zur Rückverfolgung	-	X	X
- Datenimport / -export	-	-	X
- automatischer Druck	-	-	X
Internet Update	X	X	X

Weitere Informationen finden Sie unter:
Sie erreichen uns per Email:

www.cdn-germany.de
kontakt@cdn-germany.de